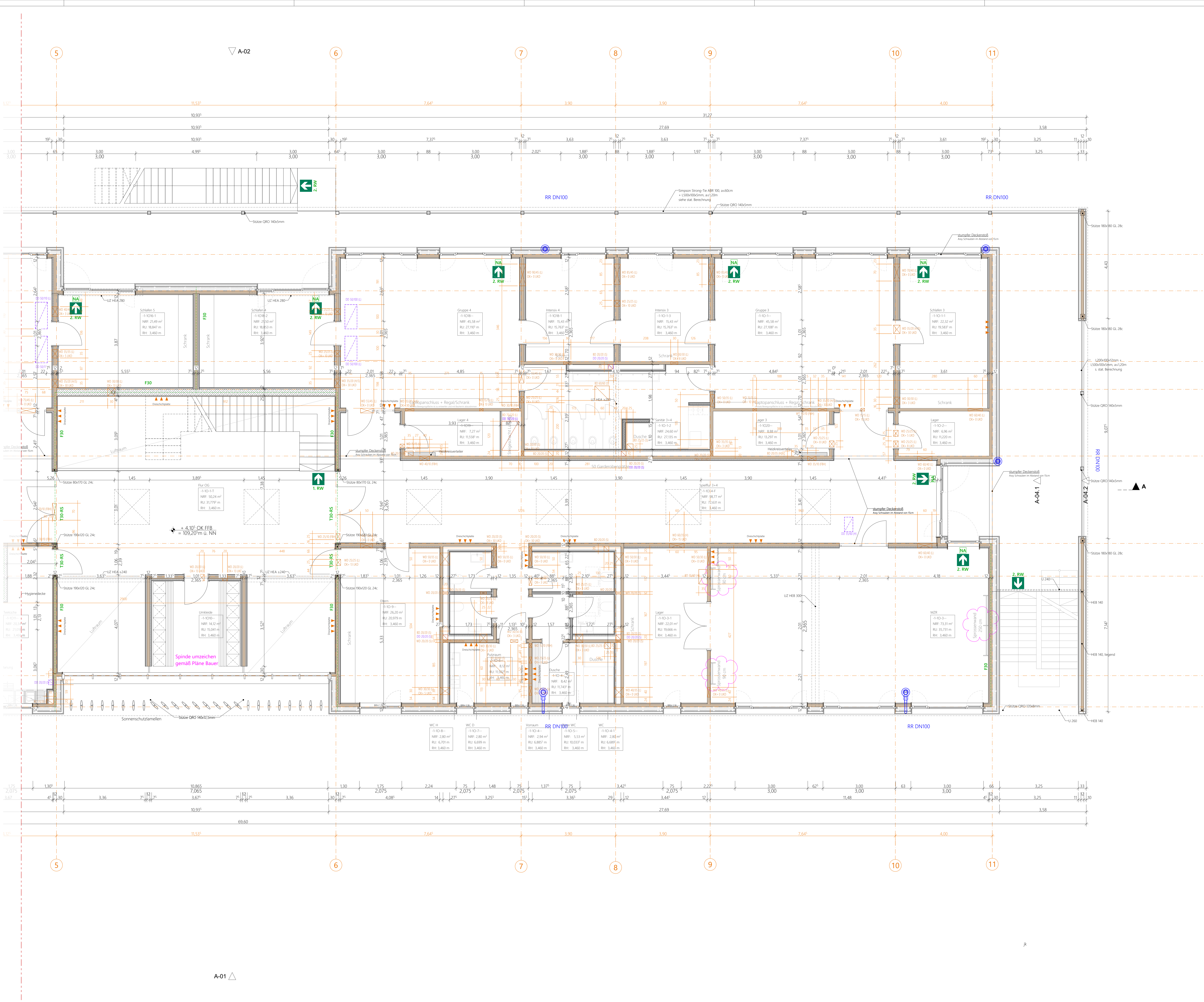


TO DO PIA:

- Deckenspiegel
- Möblierung
- Durchbrüche



TO DO FACHPLANNER:

Allgemeines Kennzeichnungssystem Stadt Worms

0195 Straßenschlüssel
-11- Hausnummer

Legende

- Fragestellung Projektsteuerung / Bauherr
- Fragestellung Statik
- Fragestellung Fachplaner HLSE
- Fragestellung Brandschutz
- Fragestellung Bauphysik
- Fragestellung PIA

Legende

Stahlbeton	UK	Unterplatte	Höhenerhebung Rohboden
Mauwerk KSP 2012.0	OK	Oberplatte	Bodenbelagwechsel
Mauwerk KSP 2012.2	VK	Vorderkante	Decken-/Bodenverengung
Trockenbau auf RFB	FFB	Fertigfußboden	
Trockenbau auf Estrich	RFB	Rohfußboden	
Op-Wandbohle	RO	Rohdecke	
Beton-Fertigplatte	FD	Fertigplatte	
Dämmung Hart	LSH	Lichte Raumhöhe	
Dämmung weich	BH	Bräutigarhöhe	
Dämmung Schallschutzwand	TSD	TSD - TSD Feuerschutzzone/-zone	
Deckenbelag Bauteile	FSD	FSD - FSD Feuerschutzzone/-zone	
Schubstange	Angaben bezüglich Brandschutz	Angaben bezüglich HLSE-Planung	
abgesenkte Platte	Angaben bezüglich HLSE-Planung	Wand-/Boden durchdringende Bauteile	
Hohlwand / Doppelwand	Angaben bezüglich HLSE-Planung	Wand-/Boden durchdringende Bauteile	
Maßstab Planung	Maßstab Planung	Maßstab Planung	
Maße sind zu prüfen	Maße sind zu prüfen	Maße sind zu prüfen	
Maßstabs Anlauf	Maßstabs Anlauf	Maßstabs Anlauf	

Legende

Achtung: erhöhte Anforderungen an Toleranzen beachten!

Alle Höhenmaße beziehen sich auf OK RFB, es sei denn, es ist ausdrücklich anders angegeben!
BRH beziehen sich auf OK RFB.

Alle Höhenmaße sind nach dem Auftragnehmer am Bau verantwortlich zu nehmen und zu prüfen.
Unstimmigkeiten sind vor der Ausführung mit den Architekten und der Bauleitung zu klären.
Die aktuellen Pläne der Fachingenieure sind mit den Plänen der Architekten und des Tragwerkplaners auf Übereinstimmung zu prüfen. Die dargestellte Planung gilt nur in Verbindung mit den Ausarbeitungs- und Ausführungsplänen der Fachingenieure!

Sämtliche Einbauteile und Ausparungen im Aufzug nach Angabe des Herstellers.

±0,00 = 105.10 ü NN

Index	Datum	Änderungen	Bearbeiter
I	28.04.2026	Wandbelag Fliesen, Sprossenwände - eh	
H	25.03.2026	Wandbelag Fliesen, Sprossenwände - eh	
G	09.02.2026	Einarbeitung Holzstößen - eh	
F	04.12.2025	Anpassung Wandscheiben Laubengang, Einarbeitung Ausparungen HLS - eh	
E	14.11.2025	Stark aktualisiert, Innentreppe verschoben, Beplanung Innenwände, Anpassung Rohbauöffnungen - eh	
D	27.08.2025	Eintragung Statik, Breite Notausgangstüren, Verschieben Wand Eingang Nord- jk	
C	04.04.2025	Gebäudebreite, Foyer Stb-Wand, Stütze, Verschiebung Achse D, Treppen, Küchen - jk	
B	21.02.2025	Tropfen, Gebäudefläche, Vorwände, Fenster, Innentürme, Möblierung - jk	
A	09.10.2024	Planstand - Anpassung Achsen, Vorwände, Überprüfung Barrierefreiheit - jk	
VA	23.07.2024	Planerstellung	

WERKPLANUNG

Neubau einer Kindertagesstätte mit
6 Kindergartengruppen und 2
Krippengruppen
Carl-Villinger Straße
67549 Worms

Auftraggeber
Stadtverwaltung Worms Bereich 8.3
Marktplatz 2
67547 Worms

Projekt-Nr. 331
Planformat DIN A0
Planerstellung
Gez.
Massstab 1:50
Plan-Nr. 331.05-GR-041
Planstand 28.04.2026

Kartstraße 21a
76133 Karlsruhe
T 0721 967 17-00
F 0721 967 17-99
Kirchenstraße 10
68153 Mannheim
T 0621 4373 18-10
F 0621 4373 55-16
Heinrich-Heine-Platz 2
76629 Ludwig
T 06341 28 39 20
F 06341 28 39 22

Werkplan Grundriss 1.0G 2/2